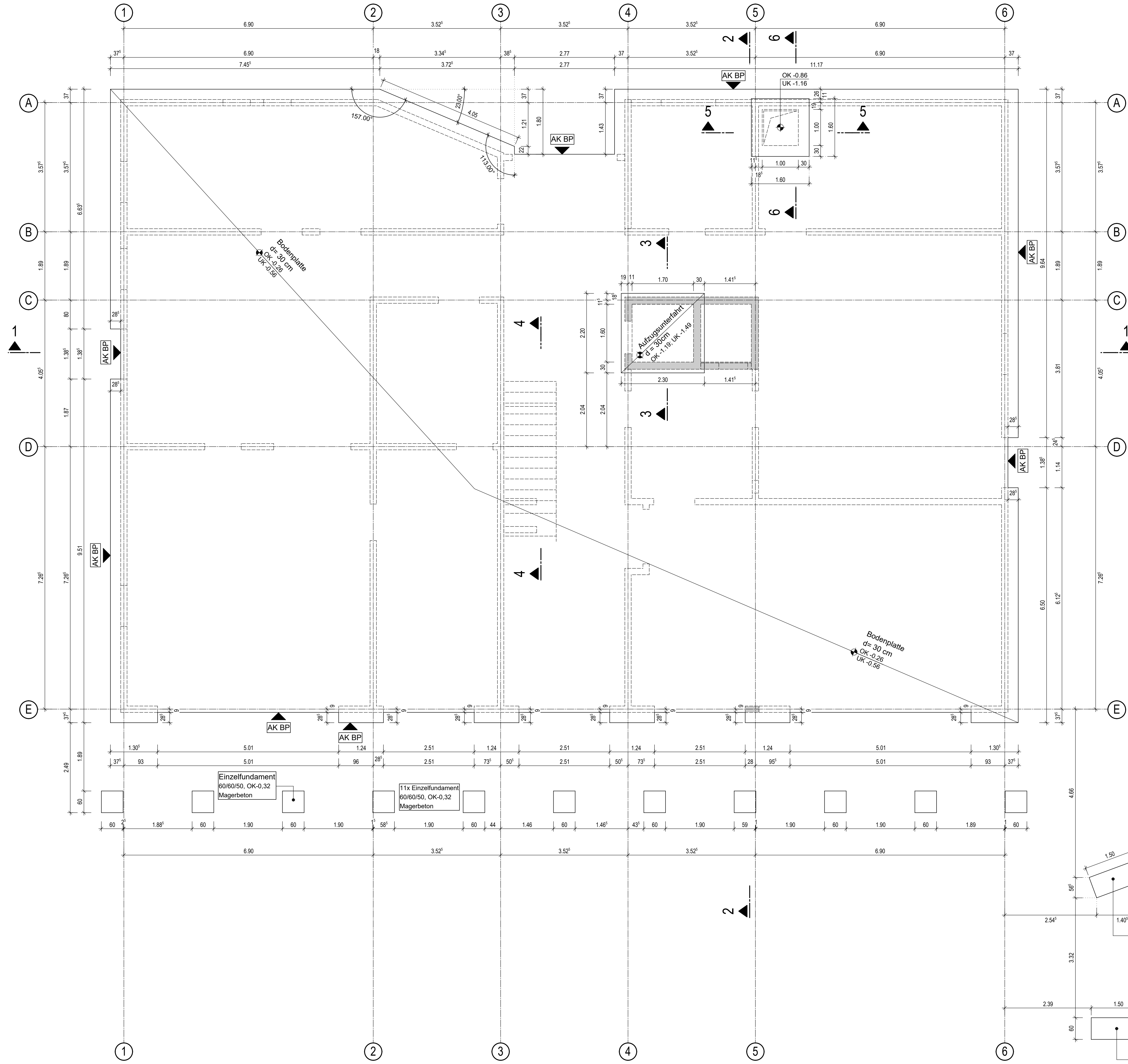


Schalplan Gründung UG
M 1:50



Legende:

KS-Mauwerk 1.8	KS-Mauwerk 2.0	Stahlbeton	Vollerfertige	Magerbeton	Dämmung	Deckendurchbruch	Wanddurchbruch	OGK	OK	UK	SP	RB	RD	BR	ST	UZ	ZPD	DASP OK	DASP UK	BZW / KB	WD	WS	DD	DS	MB	AF	DF	RS	FB	OB	FT	HFT	SB	MW
								Oberkante Gelände	Oberkante	Unterkannte	Bodenplatte	Robboden	Robdecke	Büftung	Säule	Unterzug	Zwischenpodest	Deckenaussparung von oben	Deckenaussparung von unten	Böhrzone Wand / Kernbohrung	Wanddurchbruch	Wandschlitz	Deckendurchbruch	Deckenschlitz	Mittelschleife Kernbohrung	Arbeitsfuge	Dehnungsfugenband	Raumfuge / Gekauseluge	Fugenband	Ortbeton	Vollerfertige	Halbfertige (z.B. Doppelwand)	Stahlbeton	Mauerwerk

Die angenommenen Höhen- und Längenmasse sind vor der Ausführung zu überprüfen, mit der Örtlichkeit auf Übereinstimmung zu vergleichen und entsprechend zu korrigieren bzw. anzupassen!

Bei Unstimmigkeiten oder Differenzen sofort Statiker informieren!

Maßdifferenzen im mm-Bereich zwischen Architektenwerkplan und Schalplan sind durch unterschiedliche Rundungen der CAD-Programme entstanden und zu vernachlässigen.

Alle geometrischen Angaben und Maße sind verantwortlich zu prüfen und mit den Architektenplänen, sowie den Plänen aller Fachplaner abzustimmen.

Die Maße auf diesem Plan dienen nur der groben Orientierung. Zur Herstellung der Schalung sind unbedingt die Architektenpläne zu verwenden.

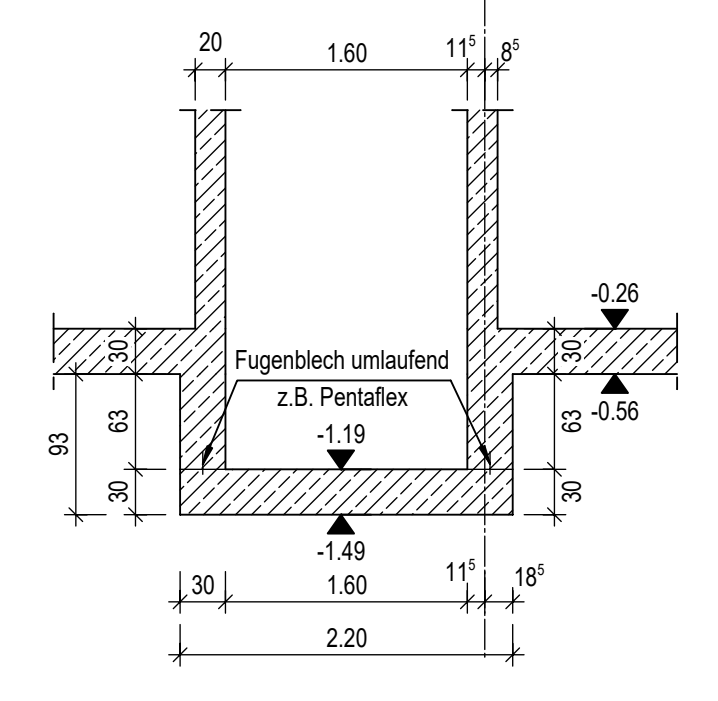
Sämtliche Masse, sowie Mengen der Stahlstäbe sind vom Unternehmer vor Inangriffnahme der Arbeiten zu prüfen! Eventuelle Unstimmigkeiten sind dem Aufsteller umgehend mitzuteilen!

Die Arbeitsfugen zwischen aufgehenden Bauteilen, Schräge / Wand und Decke / Übergänge, sind 'au' gemäß DIN EN 1992-1-1, 6.2.5 auszuführen!

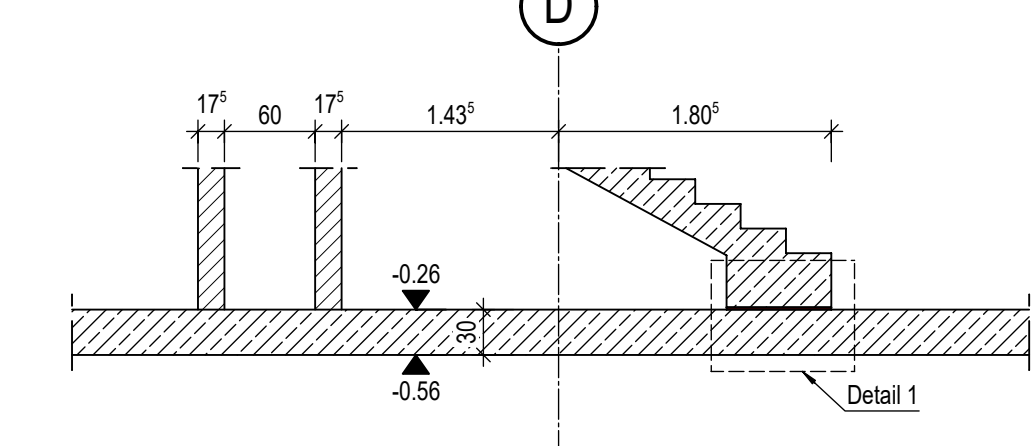
Im Bereich der Durchbrüche ist die vorhandene Bewehrung örtlich auszuschneiden.

BAUSTOFFE UND AUSFÜHRUNG NACH DEN EINSCHLÄGIGEN DIN-VORSCHRIFTEN

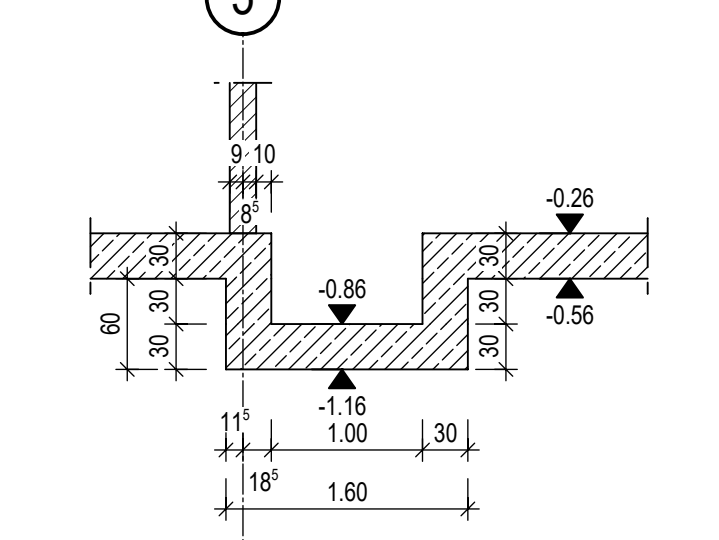
Schnitt 3-3
M 1:50



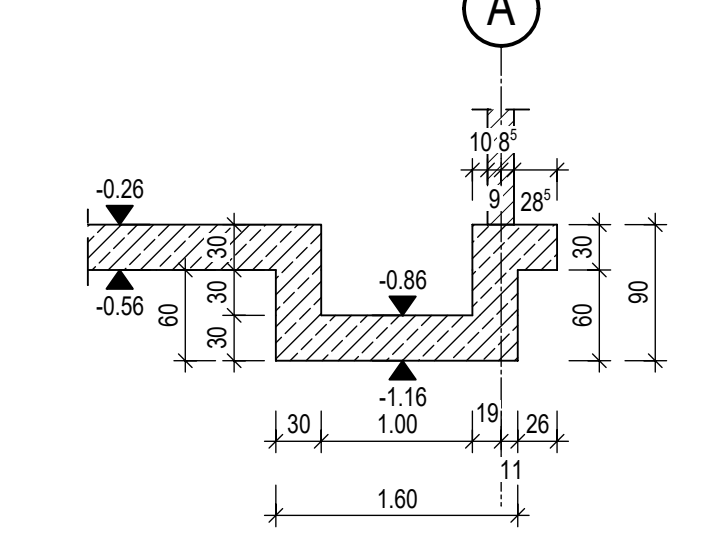
Schnitt 4-4
M 1:50



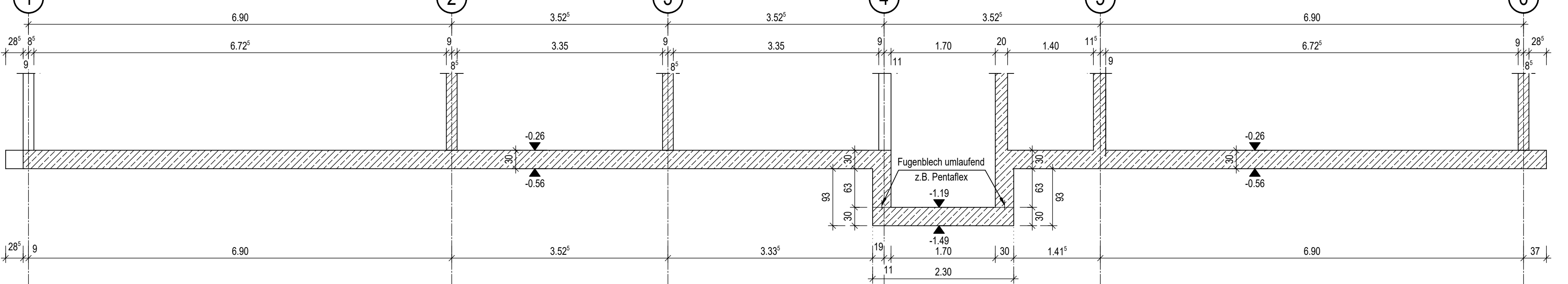
Schnitt 5-5
M 1:50



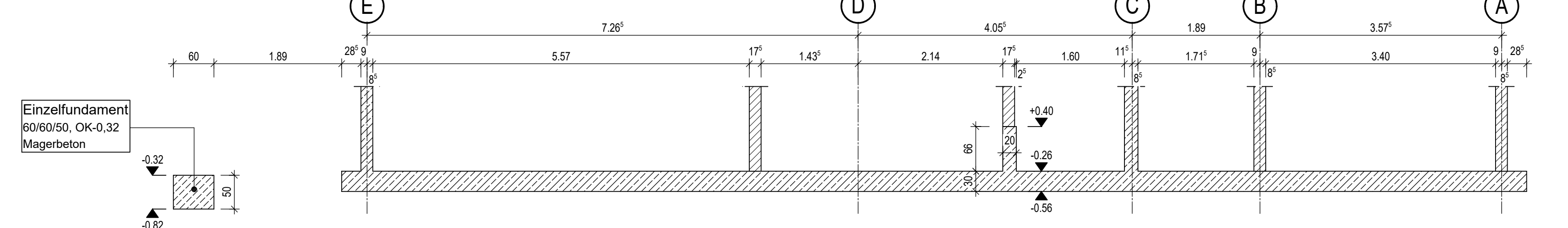
Schnitt 6-6
M 1:50



Schnitt 1-1
M 1:50



Schnitt 2-2
M 1:50



Detail 1
Fußpunkt Treppe-Bopl.
M 1:25

